

Le Conseil départemental acteur
majeur du développement durable

**val
d'oise** 
le département

Le crapaudrome de Marines **6^{ème} édition**

 **FAVORISER LA REPRODUCTION
DES AMPHIBIENS**

 **RECENSER LES DIFFÉRENTES
ESPÈCES PRÉSENTES**

 **SENSIBILISER LE PUBLIC**

LIVRET DE TERRAIN



SOMMAIRE

- 1** LE RELEVÉ EN 6 ÉTAPES
- 2** CRAPAUD COMMUN
- 3** ALYTE ACCOUCHEUR
- 4** GRENOUILLE ROUSSE
- 5** GRENOUILLE AGILE
- 6** GRENOUILLES VERTES
- 7** RAINETTE VERTE
- 8** SALAMANDRE TACHETÉE
- 9** TRITON PALMÉ
- 10** TRITON PONCTUÉ
- 11** TRITON ALPESTRE
- 12** TRITON CRÊTÉ
- 13-14** FICHES D'IDENTIFICATIONS
- 15-16** FICHE DE RELEVÉ & CONTACTS

Le relevé en 6 étapes

1

Passage le matin avant 10h

2

Mettre son gilet haute visibilité et ses gants

3

Compter et identifier les amphibiens

4

Noter au fur et à mesure les données récoltées

5

Faire traverser la route aux amphibiens

6

Reporter les données dans le tableau de suivi commun

EN CAS DE DOUTE

Prendre de belles photos pour faciliter l'identification

3 Photos nettes vue :

- du dessus
- du dessous
- de profil


EQUIPEMENT



POUR SUIVRE L'ACTUALITÉ DU CRAPAUDROME



La Dépêche des amphibiens de Marines

Ce journal va vous permettre de suivre le quotidien du crapaudrome très facilement. Il se trouve sur la plateforme Padlet. C'est un mur visuel avec lequel vous pouvez interagir en commentant ou en mettant un  sous les articles.

Alors n'oubliez pas d'aller y jeter un œil régulièrement ! Le lien est sur le **Google Drive** dédié au crapaudrome.

CRAPAUD COMMUN (*Bufo bufo*)

Peau granuleuse / verruqueuse

Mâle

Présence de glandes
parotides derrière la tête

Femelle

Pupilles horizontales
Iris orange cuivré



Description	MÂLE	FEMELLE
Taille	8 à 10 cm	11 à 15 cm
Couleur	Gris à brun avec parfois des taches brunes. Ventre clair et rugueux.	
Particularités	Crochets noirs sur les 3 premiers doigts des pattes avant (plus ou moins visible suivants les individus). Émet parfois un son aigü lorsqu'on les porte.	Plus grosse que le mâle.

Vu récemment

Donnée ancienne



ALYTE ACCOUCHEUR (*Alytes obstetricans*)

Peau granuleuse / verruqueuse

Mâle

Dos tacheté de brun
et de noir

Museau arrondi →

Ventre gris parsemé de
blanc crème →

© Jiro Boháček
NATURFOTO.cz

Pupilles verticales
Gros yeux aux iris dorés



Description	MÂLE	FEMELLE
Taille	3 à 5 cm	? cm
Couleur	Taches brunes et noires sur le dos. Ventre gris parsemé de blanc crème.	
Particularités	Le mâle porte les œufs sur son dos.	Plus grosse que le mâle.

ANNECDOTE :

Le mâle récupère les œufs après la ponte, va les féconder et les placer entre ses pattes arrière.
Un mâle peut ainsi porter jusqu'à 3 pontes de femelles différentes ! Les œufs se développent hors de l'eau.

Vu récemment

Donnée ancienne



GRENOUILLE ROUSSE (*Rana temporaria*)

Peau lisse et/ou ponctuée



© F. Serre Collet

- ① Pupilles horizontales
- ② Iris doré uniformément
- ③ Liseré doré autour de la pupille large et bien visible

! Je peux être confondu avec :
La grenouille agile
La grenouille verte

Description	MÂLE	FEMELLE
Taille	5 à 8 cm	8 à 10 cm
Couleur	<u>Variable</u> : Brun à roux voire rouge brique, vert ou jaunâtre. Ventre clair tacheté de jaunâtre ou de brun.	
Particularités	Un peu plus grosse que le mâle.	

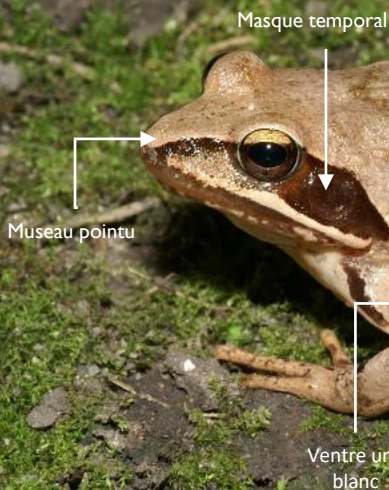
Vu récemment

Donnée ancienne



GRENOUILLE AGILE (*Rana dalmatina*)

Peau lisse



© J.-C. de Massary



- ① Pupilles horizontales
- ② Iris bicolore : doré au-dessus, marron en-dessous.
- ③ Pas de liseré doré autour de la pupille ou peu visible.

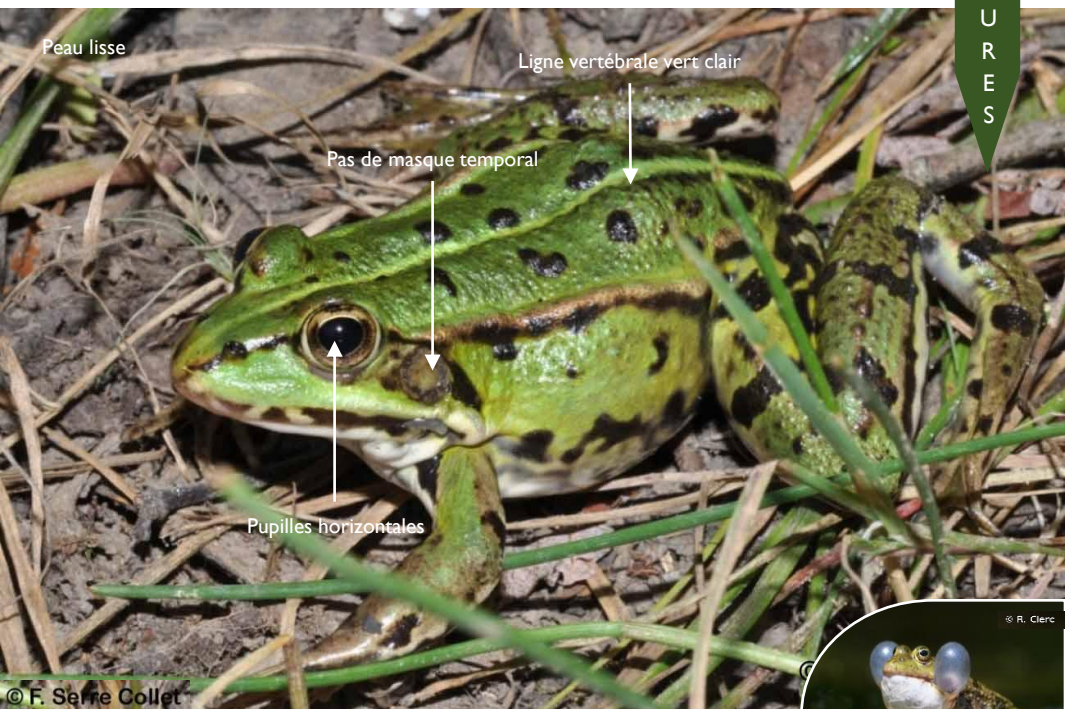
Description	MÂLE	FEMELLE
Forme	Svelte et élancée	
Taille	6 à 7 cm	7 à 9 cm
Couleur	Couleur « feuille morte » Le plus souvent sans taches, contrairement à la grenouille rousse. Ventre clair et uni.	
Particularités	Ont des callosités nuptiales grisâtres et rugueuses.	Plus grande que le mâle.

Vu récemment

Donnée ancienne



GRENOUILLES VERTES



© F. Serre Collet

Difficilement confondable avec les autres grenouilles grâce à la ligne verte qui traverse son dos.

Description	MÂLE	FEMELLE
Taille	5 à 8 cm	7 à 10 cm
Couleur	Verte tachetée de brun ou noir. <u>Variable</u> en fonction des espèces.	
Particularités	Sacs vocaux blanchâtres à gris foncé.	Plus grande que le mâle.

ANECDOTE :

La famille des grenouilles vertes regroupe 3 espèces qui s'hybrident entre elles : grenouille de Lessona, grenouille rieuse et grenouille verte.

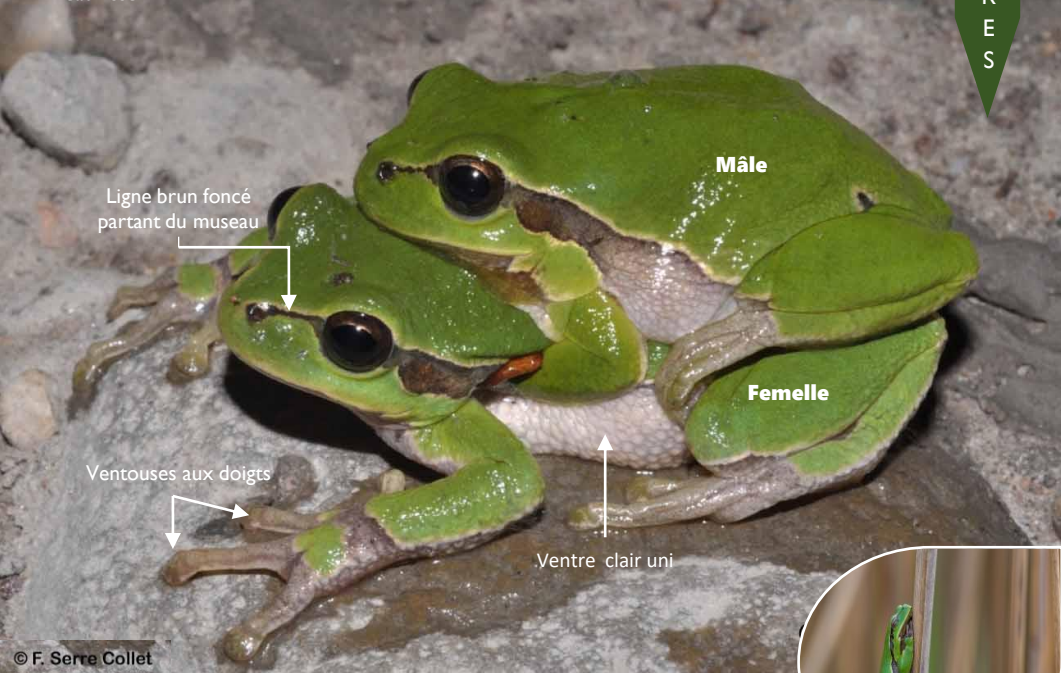
Vu récemment

Donnée ancienne



RAINETTE VERTE (*Hyla arborea*)

Peau lisse



Mâle

Ligne brun foncé
partant du museau

Femelle

Ventouses aux doigts

Ventre clair uni

© F. Serre Collet

Difficilement confondable
avec une grenouille.

Description	MÂLE	FEMELLE
Taille	4 à 5 cm	
Couleur	Vert vif Ventre gris / blanc uni.	
Particularités	Sacs vocaux situés sur la gorge.	Un peu plus grosse que le mâle.

ANECDOTE :

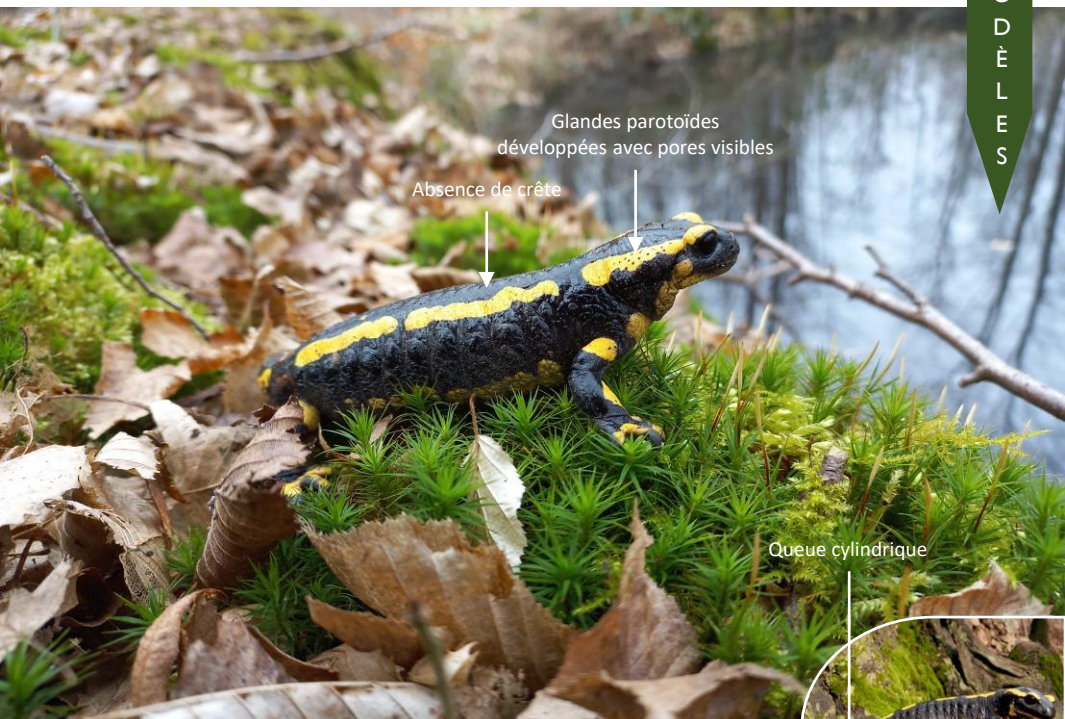
La rainette est arboricole. Leurs pattes munies de ventouses leur permettent d'adhérer aux tiges et feuilles des plantes.

Vu récemment

Donnée ancienne



SALAMANDRE (*Salamandra salamandra*)



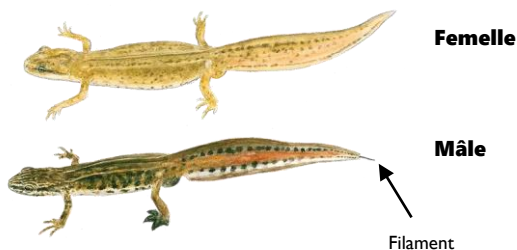
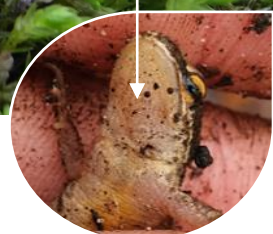
Description	MÂLE	FEMELLE
Forme	Long corps muni d'une queue.	
Taille	17 cm	31 cm
Couleur	Corps noir tacheté de jaune.	
Particularités	Corps assez rigide quand on les porte.	

Vu récemment

Donnée ancienne



TRITON PALMÉ (*Lissotriton helveticus*)



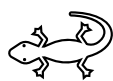
Source : La salamandre

! Je peux être confondu avec :
Le triton ponctué

Description	MÂLE	FEMELLE
Forme	Long corps muni d'une queue.	
Taille	Petite (<10 cm)	
Couleur	Vert-olive ou brun. Gorge unie, couleur chair. Ventre jaune ou orangé, généralement sans tâches.	
Particularités	Pattes arrières palmées, noires. Filament au bout de la queue. <u>En période nuptiale</u> : présence de taches sur le ventre mais jamais sur la gorge.	Un peu plus grosse que le mâle. Ventre jaune parfois avec quelques taches noires mais jamais sous le menton.

Vu récemment

Donnée ancienne



TRITON PONCTUÉ (*Lissotriton vulgaris*)



Mâle



Femelle

Source : La salamandre

Description	MÂLE	FEMELLE
Forme	Long corps muni d'une queue.	
Taille	Petite (<10 cm)	
Couleur	Marron. Ventre jaune ou orangé. Gorge et ventre ponctués de noir.	
Particularités	Pattes arrières peu palmées, Pas de filament.	Un peu plus grosse que le mâle.

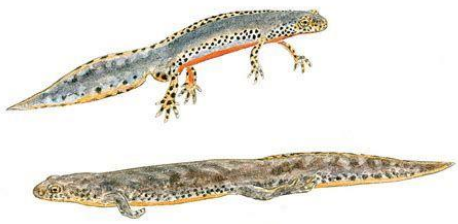
Vu récemment

Donnée ancienne



TRITON ALPESTRE (*Ichthyosaura alpestris*)

Peau rugueuse



Mâle

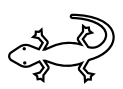
Femelle

Source : La salamandre

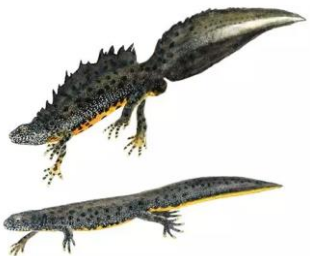
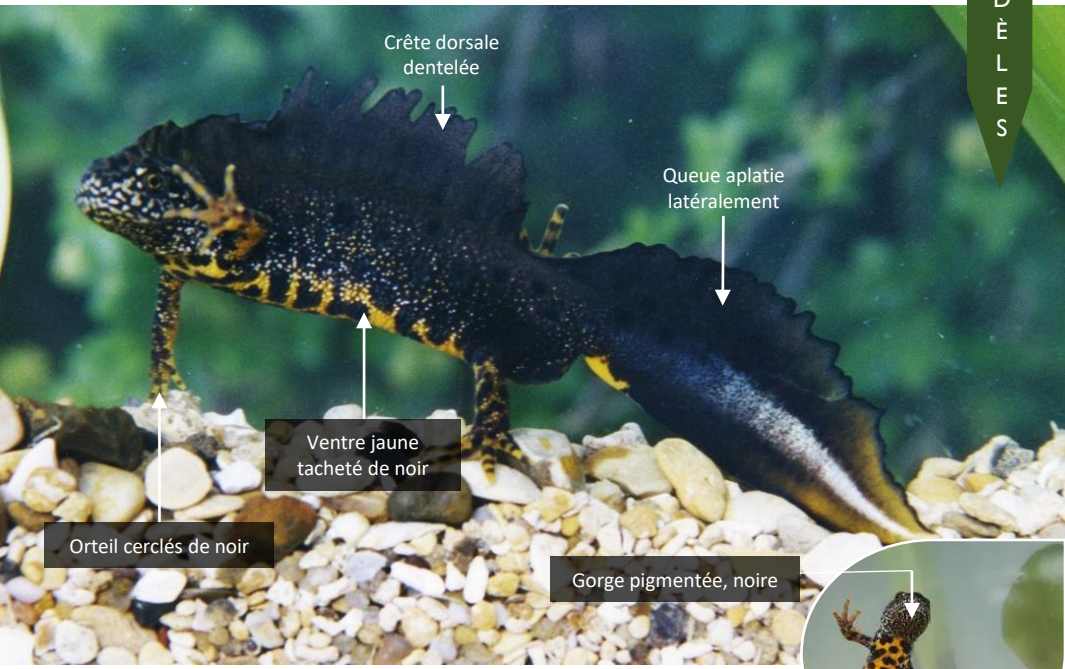
Description	MÂLE	FEMELLE
Forme	Long corps muni d'une queue.	
Taille	Moyenne (<12 cm)	
Couleur	Dos bleuté. Gorge et ventre orange vif et uni.	
Particularités	Présence d'une crête dorsale.	Dos marbré vert et brun. Ventre plus rebondi.

Vu récemment

Donnée ancienne



TRITON CRÊTÉ (*Triturus cristatus*)



Mâle

Femelle

Source : La salamandre

Description	MÂLE	FEMELLE
Forme	Long corps muni d'une queue.	
Taille	Grand (>14 cm)	
Couleur	Dessus sombre avec de gros points noirs. Ventre jaune ou orange tacheté de noir.	
Particularités	Présence d'une haute crête dorsale.	

Vu récemment

Donnée ancienne



LES ANOURES (qui n'ont pas de queue)

du Val d'Oise

La peau

LES CRAPAUDS

Granuleuse/Verruqueuse



Lisse ou en « peau de poulet »

LES GRENOUILLES

Ventouses aux doigts

Non

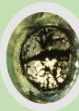


Masque temporal

Non



Le mâle porte les œufs sur ses pattes arrière



Verticales



Les pupilles

Horizontales



Alyte accoucheur
(*Alytes obstetricans*)



Crapaud commun
(*Bufo bufo*)



Grenouille rouille
(*Rana temporaria*)



Grenouille agile
(*Rana dalmatina*)



- ① Liseré doré autour de la pupille large et bien visible
- ② Iris doré tout autour
- ③ Museau pointu

Oui

Oui

Oui

Non

Ventre uni, blanc

Grenouilles vertes

LES URODELES (qui ont une queue)

du Val d'Oise

La queue

Cylindrique

LA SALAMANDRE



Salamandre tachetée
(*Salamandra atra*)

Aplatie

LES TRITONS

Gorge unie, couleur chair

- ① ♂ Pattes arrières palmées, noirâtres
- ② ♂ Filament au bout de la queue

Gorge ponctuée, grise

- ① ♂ Pattes arrières peu palmées
- ② ♂ Pas de filament

Gorge et ventre orange vif et uni

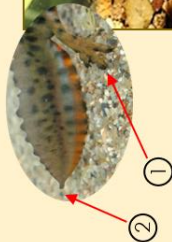
- ① ♂ Face dorsale bleutée,
- ② ♂ Flancs blancs tachetés de noir
- ③ ♂ Crête dorsale ou ligne claire tachetée de noir

Ventre jaune tacheté de noir

- ① ♂ Orteilscerclés de noir
- ② ♂ Crête dorsale denticulée



Triton palmé
(*Lissotriton helveticus*)



Triton ponctué
(*Lissotriton vulgaris*)



Triton alpestre
(*Ichtyosaura alpestris*)



Triton crêté
(*Triturus cristatus*)

Fiche de relevé

DATE	METEO	N° SEAU	ESPÈCE	SEXE (M/F/ID*)	NOMBRE	TOTAL
Exemple 05/03	Pluie 10°C	11	Crapaud commun	M	2	4
				F	2	

*ID = indéterminé

Fiche de relevé

DATE	METEO	N° SEAU	ESPÈCE	SEXE (M/F/ID*)	NOMBRE	TOTAL

*ID = indéterminé

CONTACTS UTILES :

- **Cléa Bachelet** - Référente crapaudrome au département clea.bachelet@valdoise.fr
- **Gabriel Gonin** – Référent crapaudrome au PNR Vexin Français gabriel.gonin@valdoise.fr
- **Jean Loriné** – Référent environnement mairie de Marines jean.lorine@mairie-marines.org