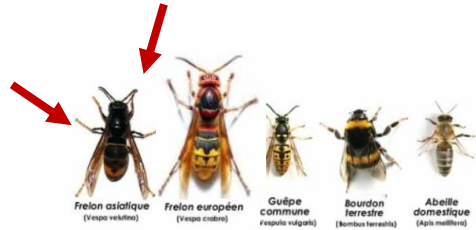


# FRELONS ASIATIQUES

**POURQUOI & COMMENT  
PROTÉGER NOS ABEILLES ?**

## LE FRELON ASIATIQUE, QUESAKO ?

Accidentellement importé en France en 2004, le frelon asiatique est depuis lors devenu **la bête noire des abeilles**. Prédateurs méthodiques, 30 frelons peuvent décimer une ruche de 30 000 abeilles en seulement 3h.



## ALORS, QUE FAIRE ?

Au printemps, la reine fondatrice crée son premier nid. L'objectif de la municipalité est de l'empêcher de s'installer, et de détruire les nids existants avant l'éclosion des œufs.



LES NIDS PRIMAIRES  
DES REINES  
FONDATRICES

# N'INTERVENEZ PAS

VOUS-MÊME

## AU RISQUE DE FAIRE

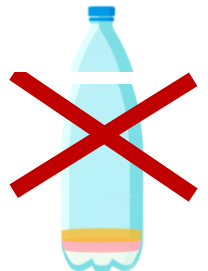
## PLUS DE MAL QUE DE BIEN

**99%** des insectes piégés par des pièges non homologués **NE SONT PAS** des frelons asiatiques. Pour préserver la biodiversité de Marines, la mairie appelle ses habitants à **NE SURTOUT PAS** installer de pièges « faits maisons » sur leurs terrains.

PIÉGAGE NON HOMOLOGUÉ



**DANGER POUR  
LES ABEILLES**



# EN COLLABORATION AVEC LA MAIRIE LA CCVC MET EN PLACE UN DISPOSITIF D'INTERVENTION GRATUIT

## LE BON REFLEXE ?

**CAS 1** ► VOUS TROUVEZ UN NID **CHEZ VOUS**  
DÉCLAREZ-LE EN LIGNE VIA LE LIEN :

<https://bit.ly/3ICmfvk>



**CAS 2** ► VOUS REPÉREZ UN NID **HORS DE CHEZ VOUS**  
SIGNALEZ-LE À LA MAIRIE VIA NOTRE EMAIL DE CONTACT



[contact@mairie-marines.org](mailto:contact@mairie-marines.org)

**UN PROFESSIONNEL SERA  
MANDATÉ POUR VENIR  
DÉTRUIRE LE NID REPÉRÉ**

sans frais pour vous



LES RUCHES DE VOTRE COMMUNE

VOUS REMERCIENT !



Ville de Marines

MAIRIE DE MARINES

Place du Maréchal Lachère - 95640 MARINES

Tél. 01 30 39 70 21 - Fax. 01 30 39 96 60

Courriel : [mairie@marines.org](mailto:mairie@marines.org)

[www.marines.org](http://www.marines.org)

